



Rappel de la réglementation concernant les permis de conduire :

Le permis E(B) est requis pour conduire tout véhicule (de moins de 3,5t) attelé d'une remorque:

- dont le PTAC de la remorque est supérieur à 750 kg et au PV (poids à vide) du véhicule tracteur
- dont le PTAC total (véhicule + remorque) est supérieur à 3,5 tonnes.



PTAC de la Remorque > 750kg

PTAC de la Remorque > PV du véhicule tracteur

PTAC total > 3.5T

Le permis (C) est requis pour conduire les véhicules de transport de plus de 3,5 tonnes (éventuellement attelés d'une remorque de moins de 750kg)



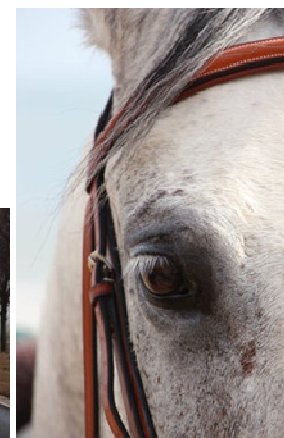
Véhicule PTAC > 3,5tonnes avec ou sans remorque de moins de 750 kg

Le permis E(C) est requis pour conduire les véhicules de transport de plus de 3,5 tonnes et attelés d'une remorque de plus de 750 kg, il faut posséder le permis C.



Véhicule + de 3,5tonnes avec remorque de plus de 750 kg

Professionnels de la filière équine



**Formation permis E(B)
Ou
Formations permis C +
E(C) [validant le E(B)]**

- Formations en Basse-Normandie, sur deux sites : Caen / Argentan
- Périodes de formations rapides sous forme de « stages »
- Passage du Code facilité
- Label VIVEA / FAFSEA

Contact C.C.B.N. : 02 31 27 10 10

Deux modalités de formations :

Vous voulez conduire un véhicule attelé d'une remorque de type « Van 2 places » :

Formule 1 : passage du permis E(B)

Pré-requis : Permis B & visite médicale

Tarif formation : 450 € TTC. (Possibilité de remboursement de la totalité ou d'une part du coût par VIVEA ou FAFSEA)

Modalités de formation : 1 journée de formation individuelle de 7h + examen du permis E(B).

Entraînement avec remorque de 2,8t.

Lieux des formations et sessions d'évaluations :

La formation au Code est gratuite sur les sites d'Alençon et de Caen, ou facturée 30€ TTC pour un accès illimité sur internet (très bons résultats). Une présentation au code est comprise dans la formule choisie 1 ou 2.

Les stages de formations aux permis sont réalisés sur les centres de Caen ou d'Alençon.

Vous désirez conduire tous types de véhicules de transport, du super-lourd au van attelé :

Formule 2 : Passage du permis C + permis E(C) (donnant par équivalence le permis E(B) !)

Pré-requis : Permis B & visite médicale, 18 ans minimum.

Tarif formation : 2710 € TTC. (Possibilité de remboursement d'une part du coût par VIVEA ou FAFSEA)

Modalités de formation : 6 semaines de formation + examens des permis C et E(C), jusqu'à obtention.

Pédagogie, Dates des sessions :

Encadrés par les moniteurs expérimentés du Centre de Formation « Forget Formation » vous vous entraînerez sur des véhicules récents.

Un rallongement du temps de formation est envisageable en cas de difficulté, sans surcoût.

Forget Formation propose 1 session toutes les 2 semaines à partir de Janvier 2012.

Formation permis



Bulletin d'inscription :

Nom :

Prénom :

Profession :

Adresse :

.....

Tél. :

Mail :

Je désire avoir plus d'informations concernant les formations sur les permis.

Je désire m'inscrire à une formation permis et être rappelé.

E(B)

Permis C

E(C)

Le

À

À retourner au CCBN (adresse au verso)

